

13. Vous êtes en Belgique. Vous lisez cette affiche dans un club de sport.

Journée « portes ouvertes »

Club de sport À TOUT SPORT

Le samedi 9 septembre, venez découvrir les activités de notre club !

Programme de la journée

- 8 h 00 *accueil*
- 9 h 00 *visite du club*
- 11 h 00 *activités (judo et football*)*
- 13 h 00 *repas*
- 15 h 00 *activités (danse et tennis*)*

* prévoir une tenue de sport pour les activités



Pour plus d'informations sur cette journée, appelez le 05 22 85 95 14.
 Pour vous inscrire au club de sport, apportez une photo de vous et 40 euros pour l'inscription d'un adulte ou 30 euros pour l'inscription d'un adolescent.

Répondez aux questions.

1. À quelle heure commence la visite du club ?

► 1 point

- a. 8 h 00.
- b. 9 h 00.
- c. 11 h 00.

2. Quelle activité pouvez-vous faire le matin ?

► 1,5 point



a.



b.



c.

3. Quelle activité pouvez-vous faire l'après-midi ?

► 1 point

- a. Judo.
- b. Danse.
- c. Football.

4. Qu'est-ce que vous devez faire pour avoir plus d'informations ?

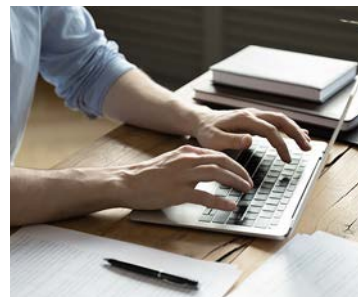
► 1,5 point



a.



b.



c.

5. Qu'est-ce que vous devez apporter pour vous inscrire au club de sport ?

► 1 point

- a. 40 euros.
- b. Votre photo.
- c. Une tenue de sport.

14. Vous recevez ce courrier électronique.

De : promo@topelectro.fr

Objet : Félicitations !

Chère cliente, cher client, félicitations !
 Vous êtes l'heureux gagnant de notre concours « 1 cadeau par jour ». Venez chercher votre cadeau dans notre magasin « Top Electro » : un magnifique appareil photo !
 Apportez votre pièce d'identité. Nous vous accueillons du lundi au samedi, de 9 h à 19 h, au centre commercial « Les 4 Chemins », 10, rue du Temple, 3^e étage.
 Téléphone : 01 11 54 21 78.
 À très bientôt,
 La direction du magasin

Répondez aux questions.

1. Quel est votre cadeau ?

► 1,5 point



a.



b.



c.

2. Pour avoir votre cadeau, vous devez...

► 1 point

- a. aller au magasin.
- b. téléphoner au magasin.
- c. envoyer votre adresse postale au magasin.

3. Qu'est-ce que vous devez montrer pour avoir votre cadeau ?

► 1,5 point



a.



b.



c.

4. À quelle heure ouvre le magasin ?

► 1 point

- a. 9 h 00.
- b. 10 h 00.
- c. 11 h 00.

5. Le magasin est à quel étage ?

► 1 point

- a. 3^e.
- b. 4^e.
- c. 5^e.

15. Vous êtes à l'école dans un pays francophone. Vous lisez ce message sur le panneau d'information.

Bonjour à tous,
Jeudi 17 septembre, de 11 h à 13 h, nous partons faire une sortie de classe en forêt.
Il va pleuvoir, donc mettez des bottes et apportez un parapluie.
Nous allons observer les arbres et les fleurs de la forêt. Je prends mon appareil photo pour prendre des photos souvenirs. Et mardi prochain, nous allons ramasser des champignons !
M. Banon, le professeur de sciences

Répondez aux questions.

1. Quel jour est la sortie de classe ?

► 1 point

- a. Mardi.
- b. Mercredi.
- c. Jeudi.

2. À quelle heure commence la sortie de classe ?

► 1 point

a. 11 h 00.

b. 13 h 00.

c. 15 h 00.

3. Où a lieu la sortie de classe ?

► 1,5 point



a.



b.



c.

4. Qu'est-ce que vous devez prendre pour la sortie de classe ?

► 1,5 point



a.



b.



c.

5. Qu'est-ce que vous allez faire pendant la sortie ?

► 1 point

a. Regarder les arbres.

b. Ramasser des fleurs.

c. Photographier des champignons.

16. Vous recevez ce message d'un ami suisse francophone.

Salut,

Samedi, je vais au zoo avec mon grand frère, à 14 h.

Ma sœur ne vient pas, elle est malade. Tu veux venir avec nous ?

L'entrée coûte 12 euros ! On peut voir plein d'animaux, comme

des girafes et des pandas, et on peut même leur donner à manger !

En plus, il y a un super spectacle de dauphins à 17 h !

Rémi

Répondez aux questions.

1. Avec qui Rémi va au zoo ?

▶ 1 point

- a. Sa sœur.
- b. Son père.
- c. Son frère.

2. Rémi va au zoo à quelle heure ?

▶ 1 point

- a. 12 h 00.
- b. 14 h 00.
- c. 17 h 00.

3. Quel est le prix de l'entrée au zoo ?

▶ 1 point

- a. 12 euros.
- b. 14 euros.
- c. 17 euros.

4. Quels animaux vous pouvez voir au zoo ?

▶ 1,5 point

a. b. c.

5. Quel type de spectacle il y a à 17 heures ?

▶ 1,5 point

a. b. c.

17. Vous recevez ce message d'une amie belge.

Salut,

Je viens de voir la météo : demain, il pleut ! On peut aller au cinéma si tu veux ? Il y a un film sympa à 15 h, *Le Bus des amis*. On peut se retrouver à 14 h devant chez toi et on va au cinéma en bus, ça te va ? Mon frère vient aussi. Lui, il va aller au cinéma à vélo.

Appelle-moi pour me donner ta réponse !

Bises,

Naoual

Répondez aux questions.

1. Quel temps fait-il demain ?

► 1,5 point



a.



b.



c.

2. Naoual propose de venir chez vous...

► 1 point

a. à 14 h 00.

b. à 15 h 00.

c. à 16 h 00.

3. Comment allez-vous au cinéma avec Naoual ?

► 1,5 point



a.



b.



c.

4. En plus de Naoual, qui va venir au cinéma avec vous ?

► 1 point

a. Son ami.

b. Sa sœur.

c. Son frère.

5. Pour donner votre réponse à Naoual, vous devez...

► 1 point

- a. lui téléphoner.
- b. lui écrire un mail.
- c. lui envoyer un SMS.

18. Vous êtes dans un pays francophone. Vous lisez cette affiche sur le panneau d'information de la bibliothèque.

Mercredi 9 juin
à 15 h,
à la salle des fêtes

Concert gratuit
pour toute la famille,
dans le parc,
après le spectacle,
à 17 h

5 euros pour les adolescents
7 euros pour les adultes

Spectacle
de magie

Les billets sont
en vente
à la bibliothèque
et au collège
jusqu'au 7 juin.

Venez
nombreux !

Répondez aux questions.

1. Quel type de spectacle est proposé ?

► 1,5 point



a.



b.



c.

2. À quelle heure a lieu le spectacle ?

► 1 point

- a. 9 h 00.
- b. 15 h 00.
- c. 17 h 00.

3. Où a lieu le spectacle ?

► 1 point

- a. À l'école.
- b. À la bibliothèque.
- c. À la salle des fêtes.

4. Qu'est-ce qu'il y a après le spectacle ?

► 1,5 point



a.



b.



c.

5. Quelle est la date limite pour acheter un billet ?

► 1 point

a. Le 5 juin.

b. Le 7 juin.

c. Le 9 juin.

19. Vous êtes au Luxembourg. Vous lisez cette affiche dans la rue.

La bibliothèque de la ville organise **Le Festival du livre**

Samedi 13 avril de 10 h à 18 h
Salle des fêtes, 15 rue des Écoles.

Entrée : 2 euros pour les adolescents,
5 euros pour les adultes.

Au programme

Toute la journée : présentation de livres et rencontres
avec les auteurs.

Deux spectacles de théâtre à 11 h et 15 h.

Deux ateliers lecture à 14 h et 17 h.

Un concours de dessin avec 20 sacs à dos à gagner !

Pour participer au concours, dessine ton personnage de livre préféré !



Répondez aux questions.

1. Le Festival du livre commence à quelle heure ?

► 1 point

a. 10 h 00.

b. 11 h 00.

c. 14 h 00.

2. Le Festival du livre se passe où ?

► 1 point

a. À l'école.

b. À la bibliothèque.

c. À la salle des fêtes.

3. Quel est le prix d'une entrée au Festival du livre pour les adultes ?

► 1 point

- a. 2 euros.
 b. 5 euros.
 c. 10 euros.

4. Qu'est-ce qu'on peut gagner au concours de dessins ?

► 1,5 point



a.

b.

c.

5. Qu'est ce vous devez dessiner pour participer au concours ?

► 1,5 point



a.

b.

c.

20. Vous êtes à l'école en France. Vous lisez ce message sur l'agenda de la classe.

Exercice pour le cours d'histoire, à rendre le mardi 2 mars.

Par groupe de 3

- Choisissez un personnage célèbre.
- Faites des recherches sur Internet sur le personnage (ne pas utiliser le dictionnaire).
- Faites une présentation du personnage (4 pages).
- Donnez la date et la ville de naissance du personnage.
- Apportez des photos du personnage.

Répondez aux questions.

1. Vous devez faire un exercice pour quelle matière ?

► 1 point

- a. Histoire.
- b. Français.
- c. Géographie.

2. Vous devez faire l'exercice demandé...

► 1 point

- a. seul.
- b. avec 1 autre élève.
- c. avec 2 élèves de votre classe.

3. Où devez-vous faire vos recherches pour réaliser l'exercice demandé ?

► 1,5 point



a.



b.



c.

4. Combien de pages doit faire la présentation ?

► 1 point

- a. 2.
- b. 3.
- c. 4.

5. Qu'est-ce que vous devez apporter pour votre présentation ?

► 1,5 point



a.



b.



c.

14. Vous êtes en France, vous cherchez un travail pour l'été. Vous lisez ces petites annonces.

1 _____
 Vous voulez travailler à la piscine ?
 Horaires de 9 h à 13 h et de 15 h à 18 h.
 Contactez-nous au 04 85 63 21 47.

2 _____
 Recherche une personne motivée
 pour travailler à l'accueil du magasin
 de vêtements, du 28 juin au 15 juillet,
 de 10 h à 18 h. Plus d'informations au
 06 58 42 14 30.

3 _____
 La mairie de la ville propose un emploi d'une
 semaine du 30 août au 6 septembre. Plus
 d'informations à l'accueil, de 9 h à 16 h du lundi
 au vendredi.

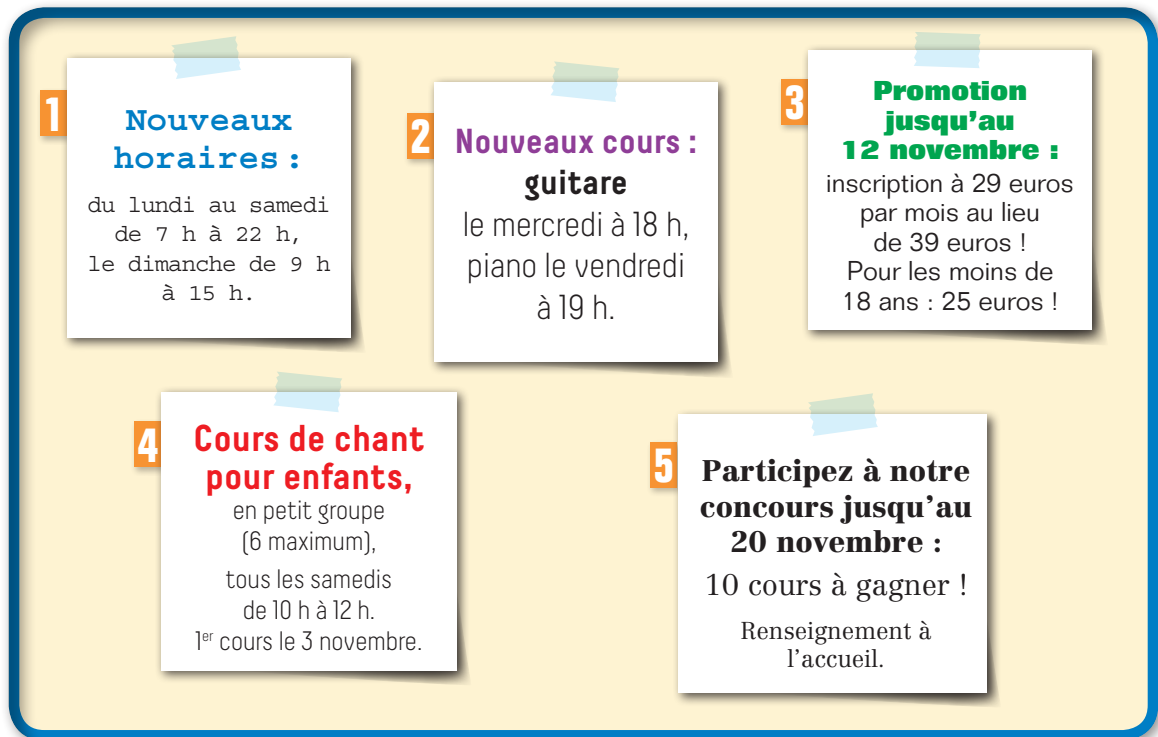
4 _____
 Vous voulez travailler à la Maison des Jeunes ?
 Vous êtes disponible un mois du 1er au 31 juillet ?
 Envoyez votre CV à jobdété@mail.com.

5 _____
 Vous êtes disponible le 14 juillet, pour travailler
 avec nous à la Salle des Fêtes, de 8 h 30 à 22 h ?
 Remplissez le formulaire sur notre site internet
 www.fete-du-14juillet.com.

Répondez aux questions.

- 1.** Le travail au magasin de vêtements commence quand ? ▶ 1 point
- a. Le 28 juin.
 b. Le 1^{er} juillet.
 c. Le 15 juillet.
- 2.** Le travail à la Maison des Jeunes se termine quel jour ? ▶ 1,5 point
- a. 31 juillet.
 b. 30 août.
 c. 6 septembre.
- 3.** À quelle heure commence le travail à la Salle des Fêtes le 14 juillet ? ▶ 1 point
- a. 8 h 30.
 b. 9 h 00.
 c. 10 h 00.
- 4.** Combien de temps dure le travail à la mairie ? ▶ 1,5 point
- a. Une journée.
 b. Une semaine.
 c. Un mois.
- 5.** Qu'est-ce que vous devez faire si vous voulez travailler à la piscine ? ▶ 1 point
- a. Téléphoner.
 b. Venir à l'accueil.
 c. Envoyer un e-mail.

15. Vous êtes en France, à l'école de musique. Vous lisez ces informations sur le panneau d'affichage.



1 Nouveaux horaires :
du lundi au samedi
de 7 h à 22 h,
le dimanche de 9 h
à 15 h.

**2 Nouveaux cours :
guitare**
le mercredi à 18 h,
piano le vendredi
à 19 h.

**3 Promotion
jusqu'au
12 novembre :**
inscription à 29 euros
par mois au lieu
de 39 euros !
Pour les moins de
18 ans : 25 euros !

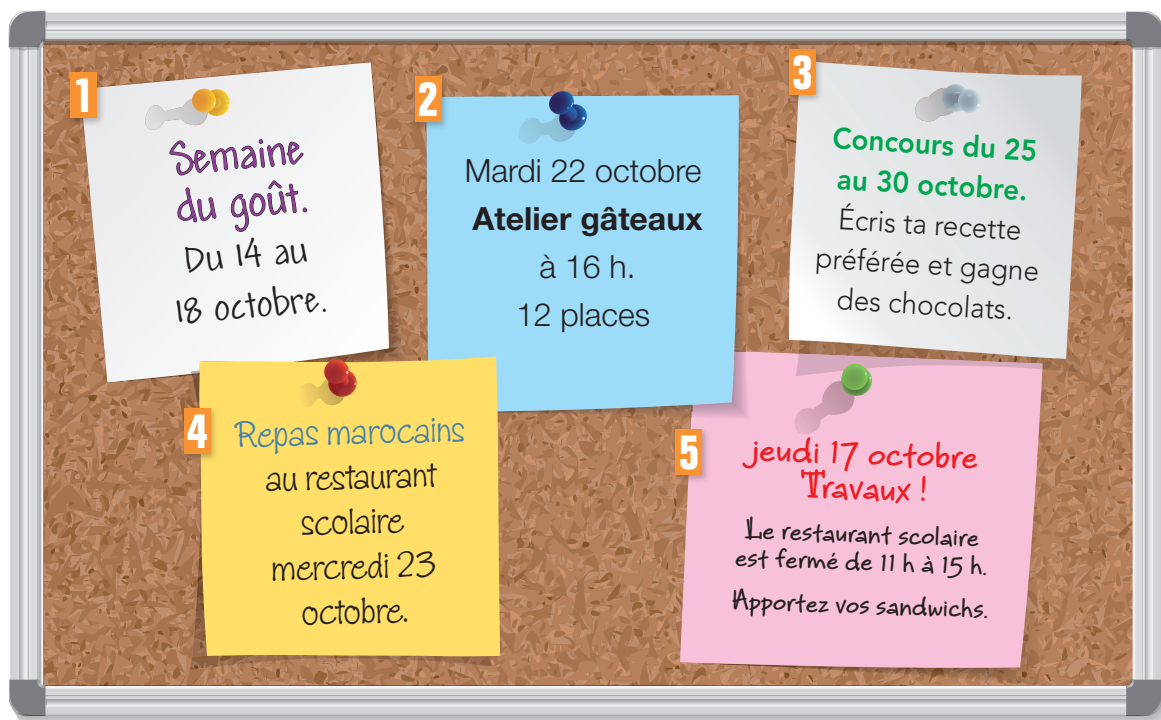
**4 Cours de chant
pour enfants,**
en petit groupe
(6 maximum),
tous les samedis
de 10 h à 12 h.
1^{er} cours le 3 novembre.

**5 Participez à notre
concours jusqu'au
20 novembre :**
10 cours à gagner !
Renseignement à
l'accueil.

Répondez aux questions.

- 1.** À quelle heure ouvre l'école de musique le mardi ? ▶ 1 point
 a. 7 h 00. b. 9 h 00. c. 15 h 00.
- 2.** Il y a quel cours le mercredi ? ▶ 1 point
 a. Piano.
 b. Chant.
 c. Guitare.
- 3.** Le concours se termine quel jour ? ▶ 1,5 point
 a. Le 3 novembre.
 b. Le 12 novembre.
 c. Le 20 novembre.
- 4.** Combien coûte l'inscription pour les adultes avec la promotion ? ▶ 1,5 point
 a. 25 euros. b. 29 euros. c. 39 euros.
- 5.** Les cours de chant sont pour les... ▶ 1 point
 a. adultes.
 b. enfants.
 c. étudiants.

16. Vous êtes à l'école en France. Vous lisez ces informations sur le panneau d'affichage du restaurant du collège.



Répondez aux questions.

- 1.** Vous pouvez manger des plats marocains quel jour ? ▶ 1 point
- a. Mardi. b. Mercredi. c. Jeudi.
- 2.** La semaine du goût commence quand ? ▶ 1,5 point
- a. Le 14 octobre.
b. Le 18 octobre.
c. Le 22 octobre.
- 3.** Le restaurant scolaire est fermé jusqu'à quelle heure ? ▶ 1,5 point
- a. 11 h 00. b. 15 h 00. c. 16 h 00.
- 4.** Qu'est-ce qu'il y a mardi ? ▶ 1 point
- a. Un atelier.
b. Des travaux.
c. Un concours.
- 5.** Qu'est-ce qu'on peut gagner au concours ? ▶ 1 point
- a. Des gâteaux.
b. Des chocolats.
c. Des sandwichs.

14. Vous êtes à l'école en France. Vous lisez ce message sur le forum internet du collège.

Forum-college.fr

LUNDI 12 JUIN – **Sortie scolaire à la campagne** avec Mme Paz, professeure d'espagnol.
 Classe 6° E (28 élèves)
 Prix : 15 euros (à donner avant le 8 juin)

Chers élèves,
 Rendez-vous devant le collège à 8 h. Venez bien à l'heure !
 Le voyage en bus dure environ une heure et demie. Retour à 19 h 30.

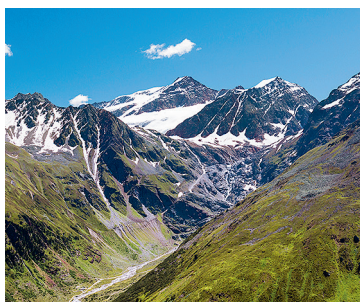
Vous ne pouvez pas venir ? Alors, dites à vos parents d'appeler
 Mme Chénot, la secrétaire, au 05 89 65 24 15.

N'oubliez pas de prendre avec vous une casquette et une bouteille d'eau.
 Le restaurant scolaire offre le repas de midi (sandwich – chips – pomme).
 La directrice, Mme Jolivet

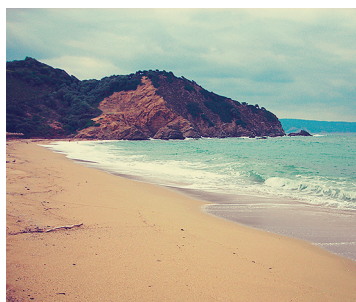
Répondez aux questions.

1. Où a lieu la sortie scolaire ?

► 2 points



a.



b.



c.

2. Combien coûte la sortie ?

► 1 point

a. 8 euros.

b. 12 euros.

c. 15 euros.

3. Où est le lieu de rendez-vous ?

► 1,5 point

a. À l'arrêt de bus.

b. Devant le collège.

c. Au restaurant scolaire.

4. Si vous ne pouvez pas venir, il faut informer qui ?

► 1 point

a. La directrice.

b. La secrétaire.

c. La professeure.

5. Qu'est-ce que vous devez apporter ?

► 1,5 point

a. Une pomme.

b. Un sandwich.

c. Une bouteille d'eau.

15. Vous lisez cette publicité dans un magazine français.



Parc France Miniature
124, boulevard André Malraux,
78990 Élancourt.

**Venez au parc France Miniature
découvrir les 117 monuments
les plus connus de France !**

Vous pouvez voir une tour Eiffel d'1 mètre
ou encore, un petit Arc de Triomphe...

- Ouvert du 1^{er} mars au 30 novembre
(fermé en décembre, janvier et février).
- Du mardi au dimanche, de 10 h à 18 h.



- Sur place : 3 restaurants pour déjeuner,
ouverts de 11 h à 15 h.
- Possibilité de faire le tour du parc à vélo
(5 euros l'heure).

Prix : 22 euros – 15 euros pour les enfants de moins de 12 ans.

Répondez aux questions.

1. Le parc est fermé quel mois ?

▶ 1,5 point

- a. Janvier.
b. Mars.
c. Novembre.

2. À quelle heure ouvre le parc ?

▶ 1 point

- a. 10 h 00. b. 11 h 00. c. 15 h 00.

3. Il y a combien de restaurants dans le parc ?

▶ 1 point

- a. 1. b. 3. c. 15.

4. Vous pouvez faire le tour du parc avec quel moyen de transport ?

▶ 2 points



a.



b.



c.

5. Combien coûte l'entrée du parc pour un enfant de moins de 12 ans ?

▶ 1,5 point

- a. 5 euros.
b. 15 euros.
c. 22 euros.

16. Vous lisez cet article dans un journal québécois.



LIRE VOUS
TRANSPORTE.COM

À Montréal, au Québec, on trouve des livres dans les bus (sur les 82 bus de la ville, 46 bus participent à cette opération). Chaque passager peut lire un livre pendant son trajet et le laisser à sa place avant de descendre.

La ville organise aussi le concours « Lire vous transporte » du 12 au 30 novembre.

Pour participer, il faut répondre à 3 questions posées sur les livres. Elles sont sur le site www.lirevoustransporte.com. Envoyez vos réponses par SMS au 514-678-208.

Les participants au concours peuvent gagner une liseuse de livres électroniques !

Concours réservé aux adolescents entre 12 et 17 ans.

Répondez aux questions.

1. Combien de bus participent à l'opération ?

► 1 point

a. 30.

b. 46.

c. 82.

2. À Montréal, dans les bus de la ville, on peut...

► 1 point

a. lire

b. gagner ... des livres.

c. acheter

3. Qu'est-ce qu'il faut faire pour participer au concours « Lire vous transporte » ?

► 1,5 point

a. Aller à l'accueil de la société de bus.

b. Envoyer les réponses par SMS au 514-678-208.

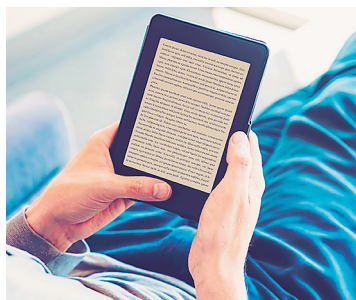
c. Écrire un message sur le site lirevoustransporte.com.

4. Qu'est-ce qu'on peut gagner ?

► 2 points



a.



b.



c.

5. À partir de quel âge les adolescents peuvent participer ?

► 1,5 point

a. 12 ans.

b. 14 ans.

c. 17 ans.