

**Compréhension de l'oral**

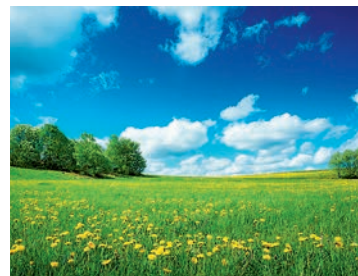
▶ ..... / 25 points

**Exercice 1 • 4 points**

**Vous êtes en Suisse. Vous écoutez la messagerie vocale de votre téléphone. Répondez aux questions.**

**1.** Dimanche, Damien va se promener où ?

▶ 1 point

a. b. c. 

**2.** Dimanche, Damien va se promener avec qui ?

▶ 1 point

a.  Sa mère.b.  Sa sœur.c.  Sa tante.

**3.** Pour la promenade, Damien vous dit de prendre...

▶ 1 point

a.  des boissons chaudes.b.  des vêtements chauds.c.  des chaussures chaudes.

**4.** Le retour de la promenade est à quelle heure ?

▶ 1 point

a.  13 h 30.b.  16 h 30.c.  18 h 30.**Exercice 2 • 4 points**

**Vous êtes en France, dans une galerie commerciale. Vous entendez l'annonce suivante. Répondez aux questions.**

**1.** Aujourd'hui, les promotions dans le magasin se terminent à quelle heure ?

▶ 1 point

a.  17 h 00.b.  18 h 00.c.  19 h 00.

**2.** Aujourd'hui, dans le magasin, il y a moins 25 % sur quel article ?

▶ 1 point

a. b. c.

**3.** Les jeux pour apprendre sont...

► 1 point

- a.  au rez-de-chaussée.
- b.  au premier étage.
- c.  au deuxième étage.

**4.** Aujourd'hui, qu'est-ce qu'on peut faire au rez-de-chaussée du magasin ?

► 1 point



a.



b.



c.

## Exercice 3 • 4 points

Vous êtes en Belgique, vous écoutez cette annonce à la radio.  
Répondez aux questions.

**1.** Pour votre anniversaire, Radio Ado vous offre...

► 1 point

- a.  un DVD de Stromae.
- b.  un livre sur Stromae.
- c.  une place pour un concert de Stromae.

**2.** Pour gagner un cadeau, vous devez envoyer un SMS avec...

► 1 point

- a.  la nationalité
- b.  la date de naissance ... de Stromae.
- c.  le nom d'une chanson

**3.** Le numéro de téléphone de Radio Ado est le...

► 1 point

- a.  32 07 30 26 36.
- b.  32 07 40 26 36.
- c.  32 07 50 26 36.

**4.** Le jeu se termine à quelle heure, aujourd'hui ?

► 1 point

- a.  22 h 00.
- b.  23 h 00.
- c.  00 h 00.

### Exercice 4 • 8 points

Écoutez et notez sous chaque image le numéro du dialogue correspondant.



Dialogue n° .....



Dialogue n° .....



Dialogue n° .....



Dialogue n° .....



Dialogue n° .....



Dialogue n° .....

### Exercice 5 • 5 points

Vous allez entendre un message. Quels objets sont donnés dans le message ? Vous entendez le nom de l'objet ? Cochez oui (x). Sinon, cochez non ( ).



- a.  Oui  
b.  Non



- a.  Oui  
b.  Non



- a.  Oui  
b.  Non



- a.  Oui  
b.  Non



- a.  Oui  
b.  Non

## Compréhension des écrits

▶ ..... / 25 points

### Exercice 1 • 6 points

Vous êtes en France, en Bretagne. Vous recevez ce message de votre voisin.

Salut  
Comment ça va ? Pour notre sortie en bateau dimanche 13 avril, rendez-vous à 15 h devant le parking à vélo du port ! Mes parents et mon cousin viennent mais mon frère et ma sœur ne peuvent pas venir. On rentre le soir vers 18 h en voiture.  
Prends ton appareil photo, on va voir des super paysages et des oiseaux magnifiques !  
À bientôt,  
Carlos

Répondez aux questions.

**1.** La sortie se fait...

▶ 1 point

- a.  à vélo.
- b.  en bateau.
- c.  en voiture.

**2.** Le rendez-vous est à quelle heure ?

▶ 1 point

- a.  13 h 00.
- b.  15 h 00.
- c.  18 h 00.

**3.** Vous faites la sortie avec...

▶ 1 point

- a.  le frère
- b.  la sœur ... de Carlos.
- c.  le cousin

**4.** Qu'est-ce que vous devez apporter ?

▶ 1,5 point

a. b. c.

**5.** Quels animaux vous pouvez voir pendant la sortie ?

> 1,5 point



a.



b.



c.

## Exercice 2 • 6 points

Vous êtes à l'école en France. Vous recevez ce message d'un copain de classe.

Salut,  
 Mon vélo est cassé. On va au collège à pied demain ?  
 Prends ton parapluie, il va pleuvoir !  
 On commence les cours à 8 h, donc on se retrouve devant  
 chez moi, à côté de l'arrêt de bus, à 7 h 30.  
 Pour venir chez moi, tu prends la rue du Tertre, tu traverses la  
 place Saint-Jean et tu prends la rue Lépine puis la rue des Sens  
 à gauche, j'habite dans cette rue, à côté de la boulangerie.  
 Téléphone-moi ce soir avant 20 h si tu es d'accord.  
 Manuel

Répondez aux questions.

**1.** Manuel vous propose d'aller où ensemble ?

> 1 point

- a.  À l'école.
- b.  À la boulangerie.
- c.  À la bibliothèque.

**2.** Manuel vous propose de vous déplacer comment ?

> 1 point

- a.  À pied.
- b.  À vélo.
- c.  En bus.

**3.** Qu'est-ce que vous devez prendre avec vous demain ?

> 1 point

- a.  Votre vélo.
- b.  Votre parapluie.
- c.  Votre téléphone.

**4.** À quelle heure est le rendez-vous avec Manuel ?

> 1 point

- a.  7 h 30.
- b.  8 h 00.
- c.  20 h 00.



5. Regardez les plans ci-dessous. Quel est le bon trajet pour aller chez Manuel.

> 2 points



a.



b.



c.

## Exercice 3 • 6 points

Vous êtes au collège en France. Vous lisez ces informations sur le panneau d'affichage du gymnase.

**1** **Matches de football entre classes**  
du 20 au 23 mai  
Pour s'inscrire, voir Mme Véquaud, professeur de sport.

**2** **Le terrain de basket**  
est fermé  
du 2 au 31 mai.

**3** **Concours de karaté**  
Le 4 juin.  
Inscriptions ouvertes jusqu'au 28 mai.

**4** **Nouveau !**  
**Cours de boxe**  
Tous les mercredis  
de 14 h 30 à 16 h 30.

**5** **Spectacle de danse**  
Vendredi 2 juillet  
à 19 h, dans la cour du collège.

**Répondez aux questions.**

**1.** Quel jour est le concours de karaté ?

► 1,5 point

- a.  Le 28 mai.
- b.  Le 4 juin.
- c.  Le 2 juillet.

**2.** Il y a quel type d'activité en mai ?

► 1 point

- a.  Des matchs.
- b.  Un concours.
- c.  Un spectacle.

**3.** Quel est le nouveau sport proposé ?

► 1,5 point

- a.  La boxe.
- b.  Le basket.
- c.  Le football.

**4.** Le terrain de basket est fermé jusqu'au...

► 1 point

- a.  23 mai.
- b.  31 mai.
- c.  2 juillet.

**5.** Où a lieu le spectacle de danse ?

► 1 point

- a.  Dans la cour.
- b.  Au terrain de basket.
- c.  Dans la salle de sport.

**Exercice 4 • 7 points**

**Vous lisez cet article dans un magazine.**

**EUROPARK**, un parc à découvrir !

Europark, ouvert il y a 5 ans, est le plus grand parc de jeux de France, pour les enfants de 8 à 16 ans.

65 jeux sont proposés dans cet espace de 40 000 m<sup>2</sup> ! Il y a aussi 2 magasins de souvenirs et 1 restaurant, ouvert de 11 h à 15 h, avec hamburgers, salades et glaces.

Europark est ouvert du 1<sup>er</sup> mars au 30 décembre (fermé en janvier et février), tous les jours (sauf le mardi) de 10 h à 21 h.

28 euros l'entrée.



## Répondez aux questions.

**1.** Le parc est pour les enfants à partir de...

► 1,5 point

- a.  5 ans.
- b.  8 ans.
- c.  16 ans.

**2.** Il y a combien de jeux à Europark ?

► 1 point

- a.  28.
- b.  30.
- c.  65.

**3.** Qu'est-ce que vous pouvez manger au restaurant du parc ?

► 2 point



a.



b.



c.

**4.** Le parc est fermé quel mois ?

► 1,5 point

- a.  Janvier.
- b.  Mars.
- c.  Décembre.

**5.** À quelle heure ouvre le parc ?

► 1 point

- a.  10 h 00.
- b.  11 h 00.
- c.  15 h 00.



## Production écrite

▶ ..... / 25 points

### Exercice 1 • 10 points

Vous voulez vous abonner à un magazine français. Vous remplissez le formulaire d'abonnement sur Internet.



Prénom :  > 1 point

Âge :  > 1 point

Adresse :  > 1 point

Ville :  > 1 point

Pays :  > 1 point

Adresse électronique :  > 1 point

Thème du magazine (jeux, actualités, sport...) :  > 1 point

Date de l'abonnement :  > 1 point

Nombre de mois :  > 1 point

Quel jour de la semaine voulez-vous recevoir le magazine ?  > 1 point

### Exercice 2 • 15 points

Vous écrivez un petit texte sur le blog « Les loisirs et les jeunes » pour vous présenter et parler de votre loisir préféré. Vous dites quand et avec qui vous le pratiquez. (40 mots minimum)

## Production orale

▶ ..... / 25 points

### Exercice 1 • Entretien dirigé

Vous répondez aux questions de l'examineur sur vous, votre famille, vos goûts ou vos activités.

Exemples : « Comment vous vous appelez ? », « Quelle est votre nationalité ? », etc.

Pour vous entraîner à l'exercice 1, l'entretien dirigé, aidez-vous du dialogue interactif  1 sur le site collection.

**Exercice 2 • Échange d'informations**

Vous avez tiré au sort les 6 cartes suivantes. Vous voulez connaître l'examineur. Vous lui posez des questions à l'aide des mots écrits sur les cartes.

**A** Nationalité ?**B** Jeu ?**C** Travail ?**D** Après-midi ?**E** Viande ?**F** Habiter ?**Exercice 3 • Dialogue simulé**

**SUJET 1. Chez le fleuriste** – Vous êtes en Suisse. Vous allez à un repas chez les parents d'un ami et vous voulez leur offrir des fleurs. Vous demandez des informations au fleuriste sur les produits, vous choisissez et vous payez. L'examineur joue le rôle du vendeur.



**SUJET 2. Au magasin de déguisements** – Vous êtes en France. Vous allez faire une fête costumée. Vous achetez des accessoires pour vous déguiser. Vous demandez des informations sur les produits, vous choisissez et vous payez. L'examineur joue le rôle du vendeur.

