

100 Compréhension de l'oral > / 25 points**Exercice 1 • 4 points**

Vous êtes en France. Vous entendez ce message sur votre messagerie vocale. Répondez aux questions.

1. Le spectacle de Samira est quel jour ? > 1 point

- a. Lundi. b. Mardi. c. Jeudi.

2. Le spectacle de Samira est au théâtre... > 1 point

- a. de la ville.
b. de l'école.
c. de l'avenir.

3. La maman de Samira vous donne rendez-vous à quelle heure ? > 1 point



a.



b.



c.

4. Vous devez donner à Maxime... > 1 point

- a. le prix
b. le lieu ... du spectacle.
c. l'heure

Exercice 2 • 4 points

Vous êtes en Suisse, dans un supermarché. Vous entendez cette annonce. Répondez aux questions.

1. Les offres « spéciale rentrée » durent jusqu'à quelle date ? > 1 point



a.



b.



c.

2. Dans le supermarché, les sacs à dos coûtent...

➤ 1 point

- a. 30 euros.
- b. 35 euros.
- c. 37 euros.

3. Il y a combien de crayons dans la boîte à 5 euros ?

➤ 1 point

- a. 20.
- b. 30.
- c. 40.

4. Avec le concours, on peut gagner...

➤ 1 point



a.



b.



c.

Exercice 3 • 4 points

Vous êtes au collège en France. Vous écoutez sur votre messagerie, le message d'un copain de classe. Répondez aux questions.

1. Votre copain...

➤ 1 point

- a. vous donne une liste de courses à faire.
- b. vous demande d'acheter des choses pour lui.
- c. vous informe du matériel à avoir pour un cours.

2. Au supermarché, le paquet de grandes feuilles coûte...

➤ 1 point

- a. 3 euros.
- b. 5 euros.
- c. 7 euros.

3. Pendant les cours de dessin, vous allez découper...

➤ 1 point

- a. des vêtements.
- b. des magazines.
- c. des feuilles de papier.

4. Vous devez avoir un vêtement spécial pour les cours de...

➤ 1 point

- a. peinture.
- b. littérature.
- c. sciences de la nature.

Exercice 4 • 8 points

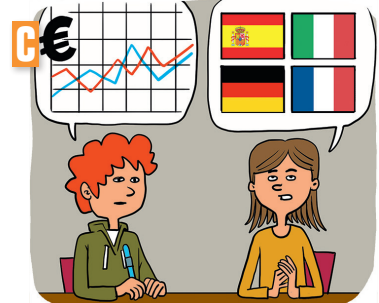
Écoutez et notez sous chaque image le numéro du dialogue correspondant.



Dialogue n°



Dialogue n°



Dialogue n°



Dialogue n°



Dialogue n°



Dialogue n°

Exercice 5 • 5 points

Vous allez entendre un message. Quels objets sont donnés dans le message ?
Vous entendez le nom de l'objet ? Cochez oui (X). Sinon, cochez non ().



- a. Oui
b. Non



- a. Oui
b. Non



- a. Oui
b. Non



- a. Oui
b. Non



- a. Oui
b. Non

Compréhension des écrits

▶ / 25 points

Exercice 1 • 6 points

Vous êtes chez votre correspondant français. Vous trouvez ce mot de Damien, son père, sur la table de la cuisine.

Coucou,

Aujourd'hui, je termine le travail à 15 h. Je ne peux pas manger avec vous ce midi mais il y a du poulet avec des pommes de terre. Si vous voulez, on peut se retrouver à 16 h, au centre commercial. Ce soir, on va à la pizzeria tous les trois ? Appelez-moi à 12 h pour me donner votre réponse.

Damien

Répondez aux questions.

1. À quelle heure Damien termine le travail ?

▶ 1 point

- a. 12 h 00.
- b. 15 h 00.
- c. 16 h 00.

2. Qu'est ce qu'il y a à manger pour ce midi ?

▶ 1,5 point

a. b. c.

3. Damien propose un rendez-vous à quelle heure ?

▶ 1 point

- a. 12 h 00.
- b. 15 h 00.
- c. 16 h 00.

4. Damien propose de vous retrouver...

▶ 1 point

- a. à la maison.
- b. à son travail.
- c. au centre de commercial.

5. Qu'est-ce que Damien propose de faire ce soir ?

> 1.5 point



a.



b.



c.

Exercice 2 • 6 points

Vous êtes chez votre correspondant belge. Vous recevez un SMS de sa mère.

Bonjour,
 Ça va ?
 Je finis le travail à 18 h, je passe à la boulangerie prendre du pain et je rentre à la maison à 18 h 30.
 Tu peux passer à la pharmacie pour prendre un sirop ? À partir de la maison, tu prends la rue Jean-Jacques Rousseau, puis tu tournes dans la 1^{re} rue à gauche. Ensuite, tu tournes à droite dans la rue des Glaces. La pharmacie est dans cette rue.
 On mange une pizza ce soir, vers 20 h, ok ?
 À ce soir,
 Cathy

Répondez aux questions.

1. Cathy finit le travail à quelle heure ?

> 1 point

a. 18 h 00.

b. 18 h 30.

c. 20 h 00.

2. Qu'est-ce que Cathy doit apporter ?

> 1 point

a. Du pain.

b. Une pizza.

c. Une glace.

3. Cathy vous demande d'aller...

> 1 point

a. à la pharmacie.

b. à la boulangerie.

c. au supermarché.

4. Qu'est-ce que vous devez acheter ?

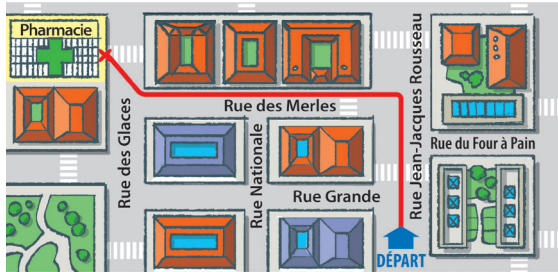
> 1 point

a. Du sirop.

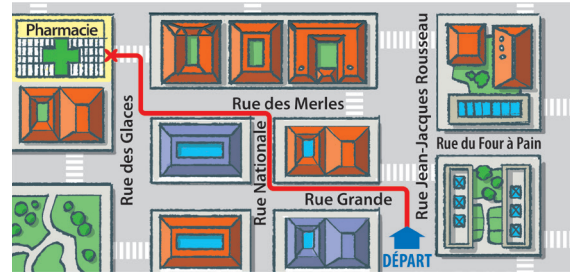
b. Une pizza.

c. Des glaces.

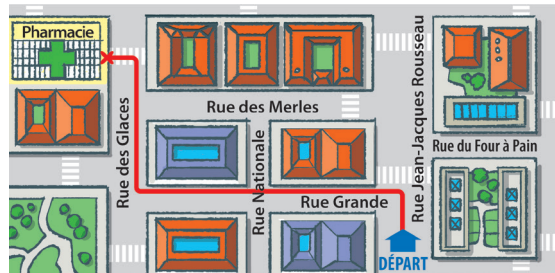
5. Regardez les plans ci-dessous. Quel est le bon trajet pour aller à l'endroit demandé ? > 2 points



a.



b.



c.

Exercice 3 • 6 points

Vous êtes au collège en France. Vous lisez ces annonces de différents clubs.

1 **Club d'informatique**
avec M. Talib

Le mardi entre 16 h et 19 h
Durée du cours : 2 heures
Tous niveaux.

2 **Club de peinture**
avec Mme Kouame

Cours 2 fois par semaine,
le mercredi et le samedi.

3 **Club de sport**
avec M. Borge

Basket et football :
cours le mardi et jeudi
de 17 h 30 à 19 h.

Tennis :
cours le lundi et le mercredi
de 18 h à 19 h 30.

4 **Club de musique**
avec M. Cappelli

Tous les lundis
de 17 h
à 18 h 30.

5 **Club de lecture**
avec Mme Laleu

Tous les dimanches
de 14 h à 17 h.

Répondez aux questions.

- 1.** À quelle heure terminent les cours de musique ? > 1,5 point
- a. 17 h 00. b. 18 h 30. c. 19 h 00.
- 2.** Le cours d'informatique dure combien de temps ? > 1,5 point
- a. 1 heure.
 b. 2 heures.
 c. 2 heures et demie.
- 3.** Vous pouvez faire quelle activité le dimanche ? > 1 point
- a. de la lecture.
 b. de la musique.
 c. de l'informatique.
- 4.** Qui anime le club de sport ? > 1 point
- a. M. Talib. b. M. Borge. c. Mme Laleu.
- 5.** Les cours de peinture ont lieu... > 1 point
- a. une seule fois par semaine.
 b. deux fois par semaine.
 c. tous les jours de la semaine.

Exercice 4 • 7 points

Vous êtes en France. Vous lisez ce message sur le site internet de votre collège.

Mercredi 7 mars

Courses à pied pour les élèves des 6 collèges de la ville

Au stade de rugby, 12 rue de Chaumont

Un vélo à gagner !

- Rendez-vous devant la salle de sport du collège à 8 h.
- Départ en bus.
- Arrivée au terrain à 8 h 30.
- Courses entre 9 h et 11 h.

*N'oubliez pas de prendre avec vous une casquette et une bouteille d'eau.
 Le collège offre des jus de fruits et des gâteaux aux élèves participants.*

Répondez aux questions.

- 1.** Combien de collèges participent à la course ? > 1 point
- a. 6. b. 8. c. 12.

2. Où a lieu la course ?

► 1,5 point

- a. Dans la ville.
- b. Au stade de rugby.
- c. À la salle de sport du collège.

3. Vous allez sur le lieu de la course...

► 1,5 point

- a. à vélo.
- b. à pied.
- c. en bus.

4. À quelle heure commence la course ?

► 1 point

- a. 8 h 00.
- b. 8 h 30.
- c. 9 h 00.

5. Qu'est-ce qu'il faut apporter à la course ?

► 2 points



a.



b.



c.

Production orale

▶ / 25 points

Exercice 1 • Entretien dirigé

Vous répondez aux questions de l'examineur sur vous, votre famille, vos goûts ou vos activités.

Exemples : « Comment vous vous appelez ? », « Quelle est votre nationalité ? », etc.

Pour vous entraîner à l'exercice 1, l'entretien dirigé, aidez-vous du dialogue interactif  1 sur le site collection.

Exercice 2 • Échange d'informations

Vous venez de tirer au sort 6 cartes. Vous voulez connaître l'examineur. Vous lui posez des questions à l'aide des mots écrits sur les cartes.

A Prénom ?

B Vêtements ?

C Journal ?

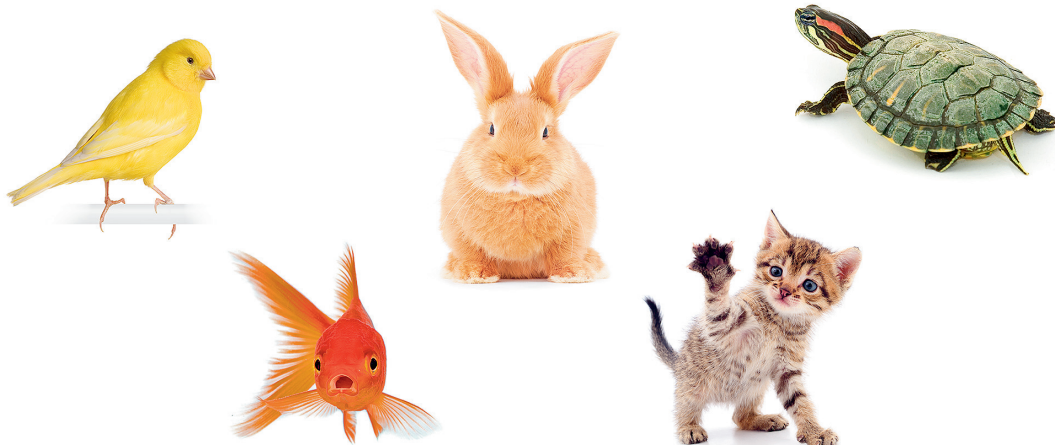
D Heure ?

E Poisson ?

F Ville ?

Exercice 3 • Dialogue simulé

SUJET 1. Au magasin pour animaux – Vous êtes en Belgique, dans un magasin pour animaux. Vous voulez offrir un animal de compagnie à une amie. Vous demandez des informations sur les animaux, vous choisissez et vous payez. L'examineur joue le rôle du vendeur.



SUJET 2. *Au magasin de sport* – Vous êtes en France dans un magasin de sport. Vous voulez acheter un cadeau pour un ami qui aime le tennis. Vous demandez des informations sur les produits, vous choisissez et vous payez.
L'examineur joue le rôle du vendeur.

