



101

## Compréhension de l'oral

➤ ..... / 25 points

## Exercice 1 • 4 points

**Vous êtes en France. Vous entendez ce message sur votre messagerie vocale. Répondez aux questions.**

**1.** L'ami de Quentin vient de quel pays ?

➤ 1 point

a. ☐ La Grèce.

b. ☐ L'Espagne.

c. ☐ Le Portugal.

**2.** Mercredi, Quentin vous propose d'accueillir son ami où ?

➤ 1 point



a. ☐



b. ☐



c. ☐

**3.** Mercredi, Quentin vous propose un rendez-vous à quelle heure ?

➤ 1 point

a. ☐ 11 h 15.

b. ☐ 11 h 25.

c. ☐ 11 h 35.

**4.** Mercredi, les parents de Quentin vous invitent où ?

➤ 1 point



a. ☐



b. ☐



c. ☐

## Exercice 2 • 4 points

**Vous êtes en France, vous entendez cette annonce à la radio. Répondez aux questions.**

**1.** Radio Ado vous offre un dîner dans un restaurant. Comment s'appelle-t-il ?

➤ 1 point



a. ☐



b. ☐



c. ☐

**2.** Qu'est-ce qui est au choix dans le menu ?

➤ 1 point

- a. ☐ Le dessert.
- b. ☐ La boisson.
- c. ☐ Le plat principal.

**3.** Pour participer au jeu, il faut répondre à combien de questions ?

➤ 1 point

- a. ☐ 3.
- b. ☐ 5.
- c. ☐ 7.

**4.** Pour participer au jeu, vous devez répondre à des questions sur quel thème ?

➤ 1 point



a. ☐



b. ☐



c. ☐

### Exercice 3 • 4 points

**Vous êtes en Suisse. Un ami vous explique comment avoir une carte jeune. Répondez aux questions.**

**1.** Vous pouvez demander la carte jeune...

➤ 1 point

- a. ☐ à la poste.
- b. ☐ à la salle de sport.
- c. ☐ à l'office du tourisme.

**2.** Le code postal de la ville est le...

➤ 1 point

- a. ☐ 1240.
- b. ☐ 1340.
- c. ☐ 1640.

**3.** Vous recevez votre carte jeune par...

➤ 1 point

- a. ☐ SMS.
- b. ☐ courriel.
- c. ☐ la poste.

**4.** Avec votre carte jeune, vous pouvez vous déplacer gratuitement...

➤ 1 point

- a. ☐ en bus.
- b. ☐ en train.
- c. ☐ en métro.

## Exercice 4 • 8 points

Écoutez et notez sous chaque image le numéro du dialogue correspondant.



Dialogue n° .....



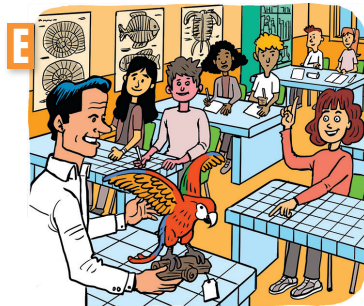
Dialogue n° .....



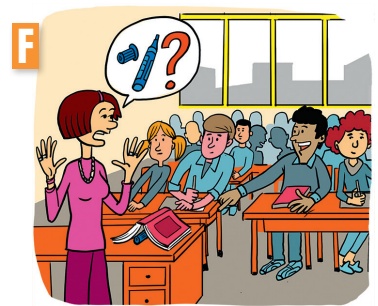
Dialogue n° .....



Dialogue n° .....



Dialogue n° .....



Dialogue n° .....

## Exercice 5 • 5 points

**Vous allez entendre un message. Quels objets sont donnés dans le message ?**  
**Vous entendez le nom de l'objet ? Cochez oui (X). Sinon, cochez non ( ).**



a. ☐ Oui  
b. ☐ Non



a. ☐ Oui  
b. ☐ Non



a. ☐ Oui  
b. ☐ Non



a. ☐ Oui  
b. ☐ Non



a. ☐ Oui  
b. ☐ Non

## Compréhension des écrits

➤ ..... / 25 points

### Exercice 1 • 6 points

Vous êtes à Genève, en Suisse. Vous recevez ce mail d'un ami francophone.

**De :** Kader-2009@mail.com

**Objet :** Sortie cinéma

Salut,  
Ça va ? Mercredi, mon frère vient avec nous au cinéma. Pas ma sœur parce qu'elle travaille.  
Le film commence à 21 h. Rendez-vous chez moi à 20 h, OK ?  
J'habite 19, rue Beauregard. Tu peux inviter un copain ou une copine, j'ai 4 places !  
Tu peux m'apporter mon livre d'histoire, s'il te plaît ?  
Bises,  
Kader

Répondez aux questions.

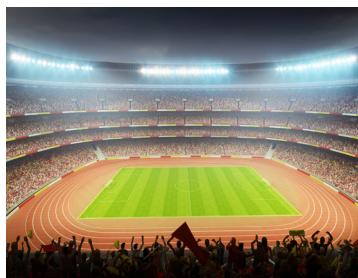
**1.** Vous avez rendez-vous avec Kader quel jour ?

➤ 1 point

- a. ☐ Lundi.
- b. ☐ Mercredi.
- c. ☐ Vendredi.

**2.** Karim vous propose d'aller où ?

➤ 1,5 point

a. ☐b. ☐c. ☐

**3.** Kader vient à votre rendez-vous avec...

➤ 1 point

- a. ☐ sa sœur.
- b. ☐ son frère.
- c. ☐ sa copine.

**4.** Le rendez-vous est à quelle heure ?

➤ 1 point

- a. ☐ 19 h 00.
- b. ☐ 19 h 30.
- c. ☐ 20 h 00.

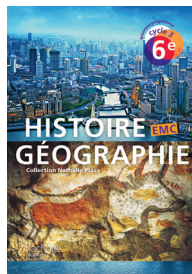


5. Qu'est-ce que vous devez apporter ?

> 1.5 point



a. ☐



b. ☐

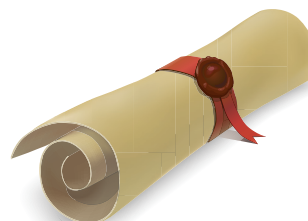


c. ☐

## Exercice 2 • 6 points

Vous êtes en France, dans une famille d'accueil. Vous recevez ce faire-part d'un ami francophone.

Ma sœur a eu son diplôme !  
C'est génial !



Elle fait une fête le samedi 9 mars,  
à partir de 21 h.

C'est au restaurant « Le Mariage des cuisines ».

À partir de l'école, tu prends la rue des Loges, puis à droite dans la rue Marie-Curie. Ensuite, tu prends à gauche dans la rue des Oies, et à droite rue de la Mézy. Le restaurant est au bout de la rue, au numéro 19.

Dis-moi avant le mercredi 20 février si tu viens.

Lionel

Répondez aux questions.

1. La sœur de Lionel fête...

> 1 point

- a. ☐ son mariage.
- b. ☐ son diplôme.
- c. ☐ son anniversaire.

2. La fête est quel jour ?

> 1 point

- a. ☐ Mercredi 20 février.
- b. ☐ Samedi 2 mars.
- c. ☐ Samedi 9 mars.

3. La fête commence à quelle heure ?

> 1 point

- a. ☐ 19 h 00.
- b. ☐ 20 h 00.
- c. ☐ 21 h 00.

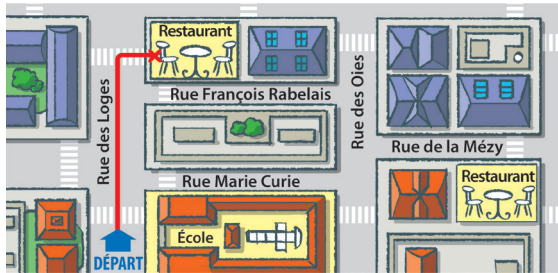
## 4. Où a lieu la fête ?

► 1 point

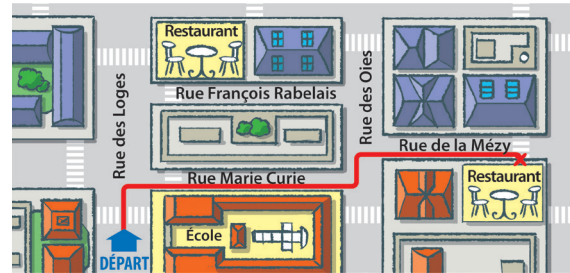
- a. ☐ Dans un restaurant.
- b. ☐ Chez la sœur de Lionel.
- c. ☐ Dans une salle des fêtes.

## 5. Regardez les plans ci-dessous. Quel est le bon trajet pour aller à la fête ?

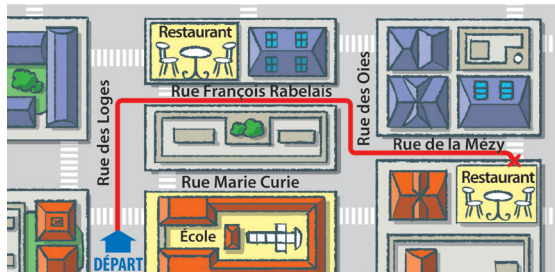
► 2 points



a. ☐



b. ☐



c. ☐

## Exercice 3 • 6 points

**Vous êtes en France. Vous faites un stage en entreprise. Vous lisez ces notes de votre directrice, Nadia, sur votre bureau.**

1

Bonjour, réunion mardi à 16 h avec Brahim, le responsable informatique et JérémY, mon assistant, dans mon bureau.  
Nadia.

2

Merci d'envoyer un e-mail à Mme Badi pour proposer une réunion ce jeudi à 14 h.  
Nadia

3

Nous allons visiter une entreprise, vendredi à 15 h. Départ en voiture à 14 h 30.  
Nadia

4

TéléphoneZ à M. Renoux pour annuler notre rendez-vous de 16 h.  
Merci.  
Nadia

5

Mercredi nous avons 3 réunions : à 10 h avec le service communication, à 12 h avec le service financier, et à 15 h avec le service technique.  
Nadia

## Répondez aux questions.

### 1. Vous devez...

➤ 1 point

- a. ☐ appeler
- b. ☐ aller voir ... M. Renoux.
- c. ☐ écrire un e-mail à

### 2. Quel jour avez-vous une visite avec Nadia ?

➤ 1 point

- a. ☐ Mardi.
- b. ☐ Jeudi.
- c. ☐ Vendredi.

### 3. À quelle heure est le rendez-vous avec Mme Badi ?

➤ 1,5 point

- a. ☐ 13 h 00.
- b. ☐ 14 h 00.
- c. ☐ 15 h 00.

### 4. À quelle heure est la réunion avec le service communication ?

➤ 1,5 point

- a. ☐ 10 h 00.
- b. ☐ 12 h 00.
- c. ☐ 15 h 00.

### 5. Le rendez-vous avec le responsable informatique est dans le bureau de...

➤ 1 point

- a. ☐ Nadia.
- b. ☐ Jérémy.
- c. ☐ Brahim.

## Exercice 4 • 7 points

Vous lisez cet article dans un magazine.



Découvrez  
les plus beaux vêtements  
de l'histoire de France  
(robes, pantalons,  
manteaux).

Ouvert du mardi au samedi,  
de 10 h à 16 h,  
de septembre à juillet.  
(attention, fermeture du musée en  
janvier pour travaux).

**Entrée : 18 euros**  
(12 euros pour les étudiants).

*En ce moment :*  
exposition sur les chapeaux  
jusqu'au 14 décembre.

Répondez aux questions.

**1.** Que peut-on voir dans ce musée ?

► 1,5 point



a. ☐



b. ☐



c. ☐

**2.** Le musée est fermé quel mois ?

► 1 point

- a. ☐ Janvier.
- b. ☐ Juillet.
- c. ☐ Septembre.

**3.** À quelle heure ouvre le musée ?

► 1,5 point

- a. ☐ 10 h 00.
- b. ☐ 14 h 00.
- c. ☐ 16 h 00.

**4.** Combien coûte l'entrée du musée de la mode et des vêtements pour un étudiant ?

► 1 point

- a. ☐ 10 euros.
- b. ☐ 12 euros.
- c. ☐ 18 euros.

**5.** Que peut-on voir à l'exposition actuelle ?

► 2 points

- a. ☐ Des robes.
- b. ☐ Des chapeaux.
- c. ☐ Des manteaux.



# Production écrite

➤ ..... / 25 points

## Exercice 1 • 10 points

**Vous voulez rencontrer de nouveaux amis qui parlent français. Vous vous inscrivez sur un site internet. Remplissez le formulaire pour vous présenter.**

Prénom :

Âge :

Nationalité :

Adresse électronique :

Matières préférées à l'école (2 réponses)

Sport préféré :

Loisir préféré :

Musique préférée :

Animal préféré :

## Exercice 2 • 15 points

**Vous êtes en France. Vous invitez un de vos amis français à venir au zoo avec vous. Vous lui dites quand, où et avec qui. Vous lui parlez des animaux qu'il y a au zoo et des animaux que vous préférez. (40 mots minimum)**

## Production orale

► ..... / 25 points

### Exercice 1 • Entretien dirigé

Vous répondez aux questions de l'examineur sur vous, votre famille, vos goûts ou vos activités.

Exemples : « Comment vous vous appelez ? », « Quelle est votre nationalité ? », etc.

Pour vous entraîner à l'exercice 1, l'entretien dirigé, aidez-vous du dialogue interactif  1 sur le site collection.

### Exercice 2 • Échange d'informations

Vous venez de tirer au sort 6 cartes. Vous voulez connaître l'examineur. Vous lui posez des questions à l'aide des mots écrits sur les cartes.

**A** Parents ?

**B** Se promener ?

**C** Décembre ?

**D** Cadeau ?

**E** Fête ?

**F** Code postal ?

### Exercice 3 • Dialogue simulé

**SUJET 1. À la bijouterie** – Vous êtes en France, dans une bijouterie. Vous voulez acheter un collier à une amie pour son anniversaire. Vous demandez des informations sur les colliers, vous décrivez le collier que vous choisissez et vous payez. L'examineur joue le rôle du vendeur.



**SUJET 2. À la boutique d'objets pour la maison –** Vous êtes en France, dans un magasin. Vous voulez acheter des petits cadeaux à votre meilleur ami. Vous demandez des informations sur les produits, vous choisissez et vous payez. L'examineur joue le rôle du vendeur.

