

CORRIGÉS

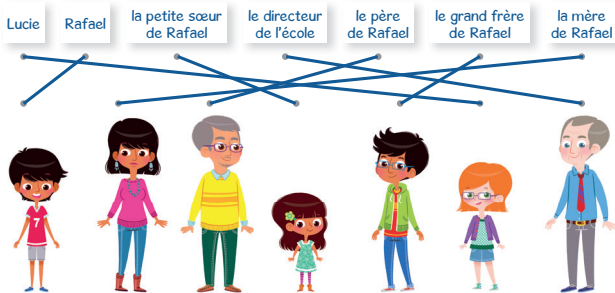
DEL F PRIM A1

UNITÉ 1

Pages 4-5

Je me présente

2 a.



b. La France – Le Chili / c. Marseille / d. À l'école / e. 8 h 15 / f. 10 minutes / g. 11 ans

3 Dialogue n° 1 → dessin n° 8 / Dialogue n° 2 → dessin n° 6 / Dialogue n° 3 → dessin n° 9 / Dialogue n° 4 → dessin n° 7

Pages 6-7-8

Bienvenue dans la classe !

2 Il s'appelle Rafael Castillo Cortes. / Il est chilien. / Il vient de Valparaiso. / Il habite à Marseille. / Son prénom, c'est Rafael. / Son nom de famille, c'est Castillo Cortes. / Castillo, c'est le nom de famille du papa de Rafael. / Cortes, c'est le nom de famille de la maman de Rafael. / Au Chili, on parle espagnol. / Rafael a 11 ans. / Rafael habite 15 rue du Vieux-Port. / Rafael aime beaucoup l'école. / Rafael aime l'anglais et la géographie. / Rafael aime un peu le français. / Rafael pense que le français, c'est difficile. / Rafael n'aime pas du tout les mathématiques.

3 a. 1. Mon prénom c'est Rafael. / 2. Au Chili, on parle espagnol. / 3. J'ai 11 ans. / 4. J'habite 15 rue du Vieux-Port.

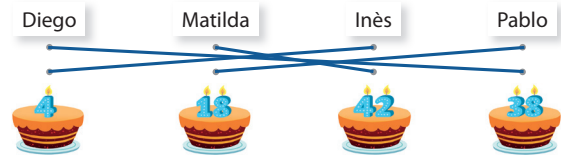
b. 1. Oui j'aime beaucoup l'école. / 2. J'aime l'anglais et la géographie. / 3. J'aime un peu le français (mais c'est difficile). / 4. Non, je n'aime pas du tout les mathématiques.

4 a. Exemples de questions : Est-ce que tu aimes la musique ? Est-ce que tu fais du sport ? Est-ce que tu regardes la télévision ?... / Qu'est-ce que tu aimes manger ? Qu'est-ce que tu fais le week-end ?... / Tu aimes Marseille ? Tu joues au tennis ? Tu habites 15 rue du Vieux-Port ?...

b. 1. Rafael, qu'est-ce que tu manges à la cantine ? / 2. (Est-ce que) Tu fais de la natation ? / 3. (Est-ce que) Tu fais du sport ? / 4. (Est-ce que) Tu aimes le tennis ? / 5. (Est-ce que) Tu fais de la musique ? / 6. (Est-ce que) Tu as une sœur ? / 7. (Est-ce que) Tu as un animal ?

6 Rafael : le Chili / Kilima : le Kenya / Emma : l'Allemagne / Alexandra : la Russie / Wataru : le Japon / Jonathan : les États-Unis

8 a. 5 / b. Diego est le père de Rafael. Matilda est la mère de Rafael. Pablo est le frère de Rafael. Inès est la sœur de Rafael. / c.



d. 1 / e. 2

Pages 10-11

En France : qu'est-ce que tu aimes ?

1 a. Message n° 3 / b. Message n° 1 / c. Message n° 2

2 a.



b. Il aime aussi la peinture.



c.



3 Exemples de réponses : Lucie adore nager. Rafael préfère jouer au football. Lucie déteste regarder la télévision.

Mon personnage préféré s'appelle...

1 a. Image 2 / b. longs – bruns / c. Elle lit. Elle écoute ses professeurs.

2 Exemple de réponse : Mon personnage préféré s'appelle Batman. C'est un héros. Il porte un masque et une cape noire. Il ressemble à une chauve-souris. Il aide les gens et attrape les méchants.

Bonjour, je voudrais...

1 b. Bonjour ! / Au revoir !

2 a.



b. Rafael a acheté 2 baguettes, 3 pains au chocolat et 1 croissant.

Réviser !

(Emma) : 10 ans – Allemagne / Alexandra : Moscou / Rafael : 11 ans – Chili / (Wataru) : Tokyo – Japon / Emin : 8 ans / (Jonathan) : 9 ans – Boston / Lucie : 11 ans – Marseille – France / Kilima : 8 ans – Kenya

Prépare-toi au DELF PRIM !

S'entraîner pour la production écrite

1 1 point par élément

2 (15 points) Se référer aux critères d'évaluation de la production écrite du DELF PRIM :

Capacité à informer et décrire

Peut écrire des phrases et des expressions simples sur soi-même et ses activités, ou sur des personnes imaginaires, en rapport avec le sujet demandé.

Lexique/Orthographe lexicale

Peut utiliser un répertoire limité de mots et d'expressions élémentaires relatifs à sa situation personnelle, et adaptés à la thématique proposée. Peut orthographier avec une relative exactitude quelques mots du répertoire élémentaire.

Morphosyntaxe/Orthographe grammaticale

Peut utiliser, avec un contrôle limité, quelques structures syntaxiques et des formes grammaticales simples appartenant à un répertoire mémorisé.

Cohérence et cohésion

Peut produire des énoncés très simples qui s'enchaînent par juxtaposition ou par l'emploi de connecteurs très simples comme « et », « alors ».

S'entraîner pour la production orale

1 (10 points) 2 (8 points) 3 (7 points) Se référer aux critères d'évaluation de la production orale du DELF PRIM :

Activité 1 : Entretien dirigé (5 min. max.)

Capacité à se présenter, à décrire ses activités

Peut se présenter, parler de soi et des activités en utilisant les actes de parole appropriés à la situation.

Activité 2 : Échange d'informations (5 min. max.)

Capacité à décrire un événement

Peut indiquer et décrire de façon simple ce que les personnes font, où elles sont.

Capacité à répondre aux sollicitations

Peut répondre à des questions simples sur un événement donné.

Activité 3 : Dialogue simulé (5 min. max.)

Capacité à interagir

Peut poser des questions simples sur des sujets très familiers ou pour des besoins immédiats. Peut répondre à ce même type de questions.

Pour l'ensemble des 3 parties de l'épreuve

Lexique

Peut utiliser un répertoire élémentaire de mots isolés et d'expressions relatifs à des situations concrètes (son identité, sa maison, ses goûts, sa classe, etc.).

Morphosyntaxe

Peut utiliser de façon limitée des structures syntaxiques et des formes grammaticales simples appartenant à un répertoire mémorisé.

Prononciation

Peut prononcer un répertoire très limité d'expressions et de mots mémorisés. La prononciation est compréhensible avec quelque effort pour un locuteur natif habitué aux locuteurs du groupe linguistique du candidat.

Aisance

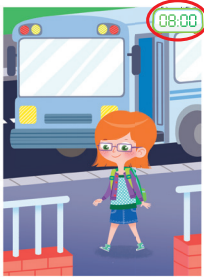
Peut se débrouiller avec des énoncés très courts, isolés, généralement stéréotypés, avec de nombreuses pauses pour chercher ses mots si besoin.

UNITÉ 2

Pages 18-19

À l'école

2



4 b. Dessin 1 / c. Dessin 9 / d. Dessin 3 / e. Dessin 2 / f. Dessin 4 / g. Dessin 6 / h. Dessin 8 / i. Dessin 7

Pages 20-21 **Tu fais quoi à l'école ?**

1 b. a. Image 3 / b. Image 2 / c. Image 1 / d. Image 7 / e. Image 5 / f. Image 6 / g. Image 8 / h. image 4 / i. Image 2

c. 8 h : Anglais / 9 h : Mathématiques / 10 h : Géographie / 11 h : Français / 12 h 30 : Informatique

2 (l')école / (je) me réveille / (en) bus / (un) uniforme

Pages 22-23

Qu'est-ce qu'on doit faire à l'école ?

1 *Montrer* : Dessin 2 / Dessin 1 / Dessin 4 / Dessin 3

2 2. Prenez des crayons de couleur ! / 3. Levez la main ! / 4. Rangez les livres ! / 1. Taisez-vous, silence !

3 1. Levez la main pour parler ! / 2. Rangez votre livre ! / 3. Prenez votre cahier rouge ! / 4. Taisez-vous les enfants !

4 a. 3 / b. 4 / c. 2 / d. 5 / e. 1

Pages 24-25

Qu'est-ce qu'on mange au déjeuner ?

2 b. a. Phrase n° 2 / b. Phrase n° 3 / c. Phrase n° 5 / d. Phrase n° 4 / e. Phrase n° 1

Page 26

On joue dans la cour de l'école ?

2 Wataru joue à cache-cache. / Emma fait de la corde à sauter. / Lucie joue au loup. / Alexandra joue à la marelle.

4 1. Rafael joue au foot. / 2. Emma joue à la corde à sauter. / 3. Jonathan joue à la balle au prisonnier. / 4. Wataru joue à cache-cache.

Pages 28-29-30-31

Prépare-toi au DELF PRIM !

S'entraîner pour la compréhension orale

1 (2 points par bonne réponse) : a. Message 2 / b. Message 3 / c. Message 4

2 (2 points par bonne réponse) : a. Dialogue 1 / b. Dialogue 4 / c. Dialogue 3 / d. Dialogue 2

3 (2 points par bonne réponse) : a. 2 / b. 3 / c. 1

S'entraîner pour la compréhension écrite

4 (2 points par bonne réponse) : a. 2 / b. 3 / c. 1 / d. 4 / e. 5

S'entraîner pour la production écrite

5 (8 points) 6 (10 points) *Se référer aux critères d'évaluation de la production écrite du DELF PRIM :*

Capacité à informer et décrire

Peut écrire des phrases et des expressions simples sur soi-même et ses activités, ou sur des personnes imaginaires, en rapport avec le sujet demandé.

Lexique/Orthographe lexicale

Peut utiliser un répertoire limité de mots et d'expressions élémentaires relatifs à sa situation personnelle, et adaptés à la thématique proposée. Peut orthographier avec une relative exactitude quelques mots du répertoire élémentaire.

Morphosyntaxe/Orthographe grammaticale

Peut utiliser, avec un contrôle limité, quelques structures syntaxiques et des formes grammaticales simples appartenant à un répertoire mémorisé.

Cohérence et cohésion

Peut produire des énoncés très simples qui s'enchaînent par juxtaposition ou par l'emploi de connecteurs très simples comme « et », « alors ».

S'entraîner pour la production orale

7 (7 points) Se référer aux critères d'évaluation de la production orale du DELF PRIM :

Activité 2 : Échange d'informations (5 min. max.)

Capacité à décrire un événement

Peut indiquer et décrire de façon simple ce que les personnes font, où elles sont.

Capacité à répondre aux sollicitations

Peut répondre à des questions simples sur un événement donné.

Lexique

Peut utiliser un répertoire élémentaire de mots isolés et d'expressions relatifs à des situations concrètes (son identité, sa maison, ses goûts, sa classe, etc.).

Morphosyntaxe

Peut utiliser de façon limitée des structures syntaxiques et des formes grammaticales simples appartenant à un répertoire mémorisé.

Prononciation

Peut prononcer un répertoire très limité d'expressions et de mots mémorisés. La prononciation est compréhensible avec quelque effort pour un locuteur natif habitué aux locuteurs du groupe linguistique du candidat.


Aisance

Peut se débrouiller avec des énoncés très courts, isolés, généralement stéréotypés, avec de nombreuses pauses pour chercher ses mots si besoin.

UNITÉ 3

Pages 32-33

Mes loisirs, mes activités

2 a. La gymnastique. / b.  / c. 3 heures / d. Dessins 1 et 5 / e. Dessins 1 et 4

3 football / 8 / short / tee-shirt / chaussures

4

Pages 34-35

La sortie au musée

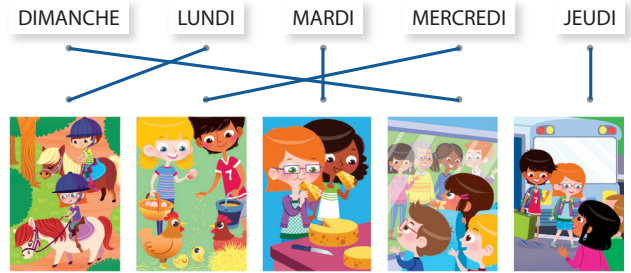
1 b. Samedi 7 avril. / c. Le musée (des Sciences). / d. 9 heures. / e. Devant l'école Jean Macé. / f. Image 3.

2 b. Image 2 / c. Image 3 / d. Image 1 / e. Image 1

Pages 36-37-38

La classe verte

1 b.



c. Images 2 et 3. / d. Non, pas du tout !

2 Lucie → le lapin (dessin 3) / Emma → la vache (dessin 2) / Kilima → la poule (dessin 5) / Alexandra → le coq (dessin 1) / Jonathan → l'oie (dessin 7) / Emin → le cochon (dessin 6) / Rafael → le mouton (dessin 8) / Wataru → le cheval (dessin 4)

Pages 39-40

La sortie en forêt

1 Ordre des dessins : 1. e / 2. g / 3. b / 4. i / 5. c / 6. f / 7. j / 8. a / 9. d / 10. k / 11. h

2 a. Dans la forêt. / b. Photos 1 et 5.

c.



d. 1. un sanglier – 2. un loup – 3. un lapin – 4. un oiseau – 5. un renard

- 1 a. Lucie : la danse classique / Alexandra : le tennis / Kilima : la natation / Jonathan : la gymnastique / Wataru : le karaté / Rafael : le foot
 b. Lucie : Objet 2 / Alexandra : Objet 6 / Kilima : Objet 3 / Jonathan : Objet 4 / Wataru : Objet 1 / Rafael : Objet 5

S'entraîner pour la compréhension orale

- 1 (1 point par bonne réponse) a. Dialogue 2 / b. Dialogue 3 / c. Dialogue 4 / d. Dialogue 1
 2 (1 point par bonne réponse) a. Avec ses grands-parents. / b. Dessin 2. / c. Manger au restaurant. / d. Dimanche. / e. Des photos.

S'entraîner pour la compréhension écrite

- 3 (1 point par bonne réponse) a. Dessin 3. / b. 9 heures. / c. Dessins 2 (1 point) et 3 (1 point). / d. La maman de Zoé. / e. Le soir.
 4 (1 point par bonne réponse) a. 8 heures. / b. Dessins 1 (1 point) et 3 (1 point). / c. La forêt. / d. Photos 1 (1 point), 4 (1 point) et 5 (1 point). / e. Dessin 2.

S'entraîner pour la production écrite

- 5 (5 points) Se référer aux critères d'évaluation de la production écrite du DELF PRIM :

Capacité à informer et décrire

Peut écrire des phrases et des expressions simples sur soi-même et ses activités, ou sur des personnes imaginaires, en rapport avec le sujet demandé.

Lexique/Orthographe lexicale

Peut utiliser un répertoire limité de mots et d'expressions élémentaires relatifs à sa situation personnelle, et adaptés à la thématique proposée. Peut orthographier avec une relative exactitude quelques mots du répertoire élémentaire.

Morphosyntaxe/Orthographe grammaticale

Peut utiliser, avec un contrôle limité, quelques structures syntaxiques et des formes grammaticales simples appartenant à un répertoire mémorisé.

Cohérence et cohésion

Peut produire des énoncés très simples qui s'enchaînent par juxtaposition ou par l'emploi de connecteurs très simples comme « et », « alors ».

S'entraîner pour la production orale

- 6 (12 points) Se référer aux critères d'évaluation de la production orale du DELF PRIM :

Activité 2 : Échange d'informations (5 min. max.)**Capacité à décrire un événement**

Peut indiquer et décrire de façon simple ce que les personnes font, où elles sont.

Capacité à répondre aux sollicitations

Peut répondre à des questions simples sur un événement donné.

Lexique

Peut utiliser un répertoire élémentaire de mots isolés et d'expressions relatifs à des situations concrètes (son identité, sa maison, ses goûts, sa classe, etc.).

Morphosyntaxe

Peut utiliser de façon limitée des structures syntaxiques et des formes grammaticales simples appartenant à un répertoire mémorisé.

Prononciation

Peut prononcer un répertoire très limité d'expressions et de mots mémorisés. La prononciation est compréhensible avec quelque effort pour un locuteur natif habitué aux locuteurs du groupe linguistique du candidat.

Aisance

Peut se débrouiller avec des énoncés très courts, isolés, généralement stéréotypés, avec de nombreuses pauses pour chercher ses mots si besoin.

UNITÉ 4

- 2 b. Information 2 : c'est faux. Emma est allemande. / Information 3 : c'est vrai. / Information 4 : c'est vrai. / Information 5 : c'est faux. Emma fait de la gymnastique. / Information 6 : c'est faux. Emma aime bien faire du vélo. / Information 7 : c'est faux. Emma a un petit chien. / Information 8 : c'est faux. Emma n'aime pas beaucoup l'école. / Information 9 : c'est faux. Emma n'a pas de frère. / Information 10 : c'est vrai.

- 4 a.  / b. Images 1 et 4

2 Lettre 3

3 a. Mardi. / b. 12 : 00.

c.



d. Image 2. / e. Roux. / f. Image 2.

1 Ordre des dessins à montrer : Dessin 1 / Dessin 3 / Dessin 2

2



VERT

MARRON

NOIR

BLEU

3



1 a. Dans 30 minutes. / b. Image 2 / c. Image 1. / d. Lucie est très contente.

2 a. 12 h 00. / b. Place 52.

1 Dessin 1.

2



6

3



un pantalon bleu

un manteau rose

un bonnet jaune

des chaussures noires

un tee-shirt vert

un pull marron

1 a. Lisa. / b. 13 ans. / c. Jules, Maxime et Mathieu. / d. Maxime. / e. Image 3.

S'entraîner pour la compréhension orale

1 (1 point par bonne réponse) b. Message 4 / c. Message 5 / d. Message 2 / e. Message 3

2 (2 points par bonne réponse) a. Billet 3. / b. Dessin 3. / c. Dessin 2

S'entraîner pour la compréhension écrite

3 a.



b. Une casquette.

S'entraîner pour la production écrite

4 (10 points) Se référer aux critères d'évaluation de la production écrite du DELF PRIM :

Capacité à informer et décrire

Peut écrire des phrases et des expressions simples sur soi-même et ses activités, ou sur des personnes imaginaires, en rapport avec le sujet demandé.

Lexique/Orthographe lexicale

Peut utiliser un répertoire limité de mots et d'expressions élémentaires relatifs à sa situation personnelle, et adaptés à la thématique proposée. Peut orthographier avec une relative exactitude quelques mots du répertoire élémentaire.

Morphosyntaxe/Orthographe grammaticale

Peut utiliser, avec un contrôle limité, quelques structures syntaxiques et des formes grammaticales simples appartenant à un répertoire mémorisé.

Cohérence et cohésion

Peut produire des énoncés très simples qui s'enchaînent par juxtaposition ou par l'emploi de connecteurs très simples comme « et », « alors ».

S'entraîner pour la production orale

5 (10 points) 6 (10 points) Se référer aux critères d'évaluation de la production orale du DELF PRIM :

Activité 1 : Entretien dirigé (5 min. max.)

Capacité à se présenter, à décrire ses activités

Peut se présenter, parler de soi et des activités en utilisant les actes de parole appropriés à la situation.

Activité 2 : Échange d'informations (5 min. max.)

Capacité à décrire un événement

Peut indiquer et décrire de façon simple ce que les personnes font, où elles sont.

Capacité à répondre aux sollicitations

Peut répondre à des questions simples sur un événement donné.

Pour l'ensemble des 2 parties de l'épreuve

Lexique

Peut utiliser un répertoire élémentaire de mots isolés et d'expressions relatifs à des situations concrètes (son identité, sa maison, ses goûts, sa classe, etc.).

Morphosyntaxe

Peut utiliser de façon limitée des structures syntaxiques et des formes grammaticales simples appartenant à un répertoire mémorisé.

Prononciation

Peut prononcer un répertoire très limité d'expressions et de mots mémorisés. La prononciation est compréhensible avec quelque effort pour un locuteur natif habitué aux locuteurs du groupe linguistique du candidat.

Aisance

Peut se débrouiller avec des énoncés très courts, isolés, généralement stéréotypés, avec de nombreuses pauses pour chercher ses mots si besoin.

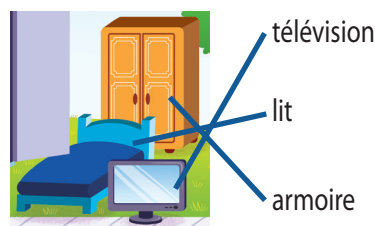
UNITÉ 5

Pages 60-61-62

On s'installe !

1 b. lit – armoire – télévision – ordinateur

c.



Il manque l'ordinateur.

d. 1. armoire – 2. ordinateur – 3. lit – 4. télévision /

e. 1. bureau – 2. bibliothèque – 3. étagère – 4. table

f.



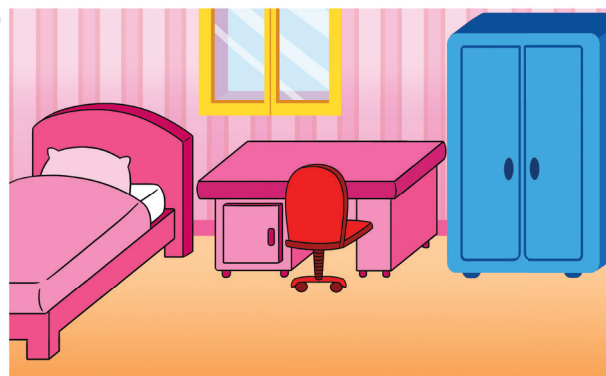
2 a. Entourer : une armoire – une bibliothèque – un canapé

b.



c. Meubles pour la chambre : un lit – une armoire – une bibliothèque – un ordinateur – un bureau.

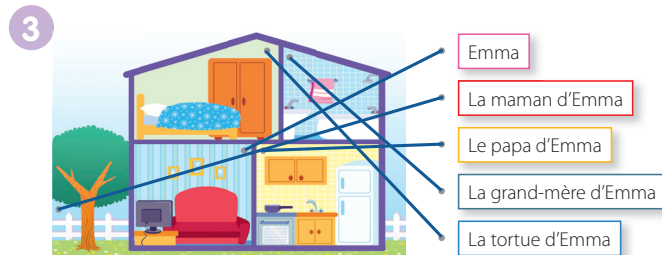
4



C'est dans quelle pièce ?

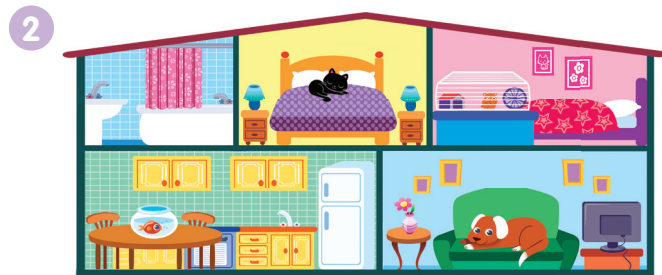
1 a. *Montrer* : Image 4 (le salon) – Image 1 (la chambre) – Image 2 (la salle de bains) – Image 3 (la cuisine). / b. 1. La chambre – 2. La salle de bains – 3. La cuisine – 4. Le salon

2 1. Kilima est dans la chambre. / 2. Emin est dans la salle de bains. / 3. Jonathan est dans la cuisine. / 4. Alexandra est dans le salon.



Quel est ton animal préféré ?

1 b. 1. Le hamster – 2. Le hamster – 3. Le chat – 4. Le chien – 5. Le poisson – 6. Le chat – 7. Le hamster – 8. Le chien – 9. Le hamster – 10. Le poisson / d. Animal 1 : le hamster – Animal 2 : le chien – Animal 3 : le poisson – Animal 4 : le chat



a. 2 / b. 3 / c. 4 / d. 5 / e. 1 / f. 6

Révisé !

Les 7 différences :

- dans le salon : un canapé bleu / un canapé rouge
- dans le salon : une télévision / pas de télévision
- dans la cuisine : un poisson rouge / pas de poisson rouge
- dans la chambre du garçon : un ordinateur / pas d'ordinateur
- dans la chambre des parents : un chat sur le lit / un chien sur le lit

– dans la chambre des parents : une armoire marron / une armoire verte

– dans la chambre de la fille : un hamster dans une cage / un lapin dans une cage

Prépare-toi au DELF PRIM !

S'entraîner pour la compréhension orale

1 (2 points par bonne réponse) b. Message 2 / c. Message 4 / d. Message 3

2 (2 points par bonne réponse) a. Dialogue 2 / b. Dialogue 4 / c. Dialogue 1 / d. Dialogue 3

S'entraîner pour la compréhension écrite

3 (2 points par bonne réponse) a. Dessin 3 / b. 5 / c. Dessin 2

S'entraîner pour la production écrite

4 (10 points) Se référer aux critères d'évaluation de la production écrite du DELF PRIM :

Capacité à informer et décrire

Peut écrire des phrases et des expressions simples sur soi-même et ses activités, ou sur des personnes imaginaires, en rapport avec le sujet demandé.

Lexique/Orthographe lexicale

Peut utiliser un répertoire limité de mots et d'expressions élémentaires relatifs à sa situation personnelle, et adaptés à la thématique proposée. Peut orthographier avec une relative exactitude quelques mots du répertoire élémentaire.

Morphosyntaxe/Orthographe grammaticale

Peut utiliser, avec un contrôle limité, quelques structures syntaxiques et des formes grammaticales simples appartenant à un répertoire mémorisé.

Cohérence et cohésion

Peut produire des énoncés très simples qui s'enchaînent par juxtaposition ou par l'emploi de connecteurs très simples comme « et », « alors ».

S'entraîner pour la production orale

5 (10 points) 6 (4 points) Se référer aux critères d'évaluation de la production orale du DELF PRIM :

Activité 1 : Entretien dirigé (5 min. max.)

Capacité à se présenter, à décrire ses activités

Peut se présenter, parler de soi et des activités en utilisant les actes de parole appropriés à la situation.

Activité 2 : Échange d'informations (5 min. max.)

Capacité à décrire un événement

Peut indiquer et décrire de façon simple ce que les personnes font, où elles sont.

Capacité à répondre aux sollicitations

Peut répondre à des questions simples sur un événement donné.

Pour l'ensemble des 2 parties de l'épreuve

Lexique

Peut utiliser un répertoire élémentaire de mots isolés et d'expressions relatifs à des situations concrètes (son identité, sa maison, ses goûts, sa classe, etc.).

Morphosyntaxe

Peut utiliser de façon limitée des structures syntaxiques et des formes grammaticales simples appartenant à un répertoire mémorisé.

Prononciation

Peut prononcer un répertoire très limité d'expressions et de mots mémorisés. La prononciation est compréhensible avec quelque effort pour un locuteur natif habitué aux locuteurs du groupe linguistique du candidat.

Aisance

Peut se débrouiller avec des énoncés très courts, isolés, généralement stéréotypés, avec de nombreuses pauses pour chercher ses mots si besoin.

UNITÉ 6

Pages 74-75

Mes vacances et mes fêtes

- 2 La Corse
- 3 Photo b (l'été)
- 4 Juillet
- 5 15 jours
- 6 Dessin b
- 7 a. Oui / b. Non / c. Non
- 8 Dessin b
- 9 Nature et aventure

Pages 76-77

Vive la colo !

2



LE DIRECTEUR

L'ANIMATRICE

LA CUISINIÈRE

L'ANIMATEUR

3 a. 5 / b. 1 / c. 3 / d. 4 / e. 2

4 5

Des enfants de la ville de Marseille passent 15 jours en Corse au mois de juillet. Ils dorment dans un beau château : il a 10 chambres et un grand parc. Ils font beaucoup d'activités.

1 Ils font du poney.

2 Ils font des courses à moto.

3 Ils jouent dans le parc.

4 Ils déjeunent dans le salon du château.

5 Ils fêtent des anniversaires.



Pages 78-79

C'est Carnaval ! On se déguise ?

1 a. Russie et Allemagne. / b. États-Unis, Russie et Allemagne. / c. États-Unis et Allemagne. / d. Alexandra. / e. Emma.

2 b.



- 1 cirque
- 2 a. cheval / b. perroquet / c. éléphant / d. phoque / e. ours / f. singe / g. lion
- 3 a. 1. funambule – 2. clown – 3. jongleur – 4. trapéziste – 5. dresseur / b. 1. C'est faux. – 2. C'est vrai. – 3. C'est faux. – 4. C'est vrai. – 5. C'est vrai. / c. Le clown



- 1 a. 1. Masque de lion : Emin – 2. Masque de singe : Wataru – 3. Masque de clown : Jonathan – 4. Masque de perroquet : Rafael / b. Rafael est déguisé en perroquet. Emin est déguisé en lion. Jonathan est déguisé en clown. Wataru est déguisé en singe.

S'entraîner pour la compréhension orale

- 1 (2 points par bonne réponse) a. Message 4 / b. Message 3 / c. Message 2 / d. Message 5
- 2 (2 points par bonne réponse ; réponse b. 3 points) a. Photo 1 / b. Dimanche / c. 12 h 00 / d. Image b.

S'entraîner pour la compréhension écrite

- 3 (1 point par bonne réponse) a. Photo 3 / b. Le mardi 4 mars / c. Photo 2 / d. Un vélo
- 4 (2 points par bonne réponse) a. 9 heures / b. 3 / c. Sur la plage / d. Dessin 1

S'entraîner pour la production écrite

- 5 (15 points) Se référer aux critères d'évaluation de la production écrite du DELF PRIM :

Capacité à informer et décrire

Peut écrire des phrases et des expressions simples sur soi-même et ses activités, ou sur des personnes imaginaires, en rapport avec le sujet demandé.

Lexique/Orthographe lexicale

Peut utiliser un répertoire limité de mots et d'expressions élémentaires relatifs à sa situation personnelle, et adaptés à la thématique proposée. Peut orthographier avec une relative exactitude quelques mots du répertoire élémentaire.

Morphosyntaxe/Orthographe grammaticale

Peut utiliser, avec un contrôle limité, quelques structures syntaxiques et des formes grammaticales simples appartenant à un répertoire mémorisé.

Cohérence et cohésion

Peut produire des énoncés très simples qui s'enchaînent par juxtaposition ou par l'emploi de connecteurs très simples comme « et », « alors ».

S'entraîner pour la production orale

- 6 (6 points) Se référer aux critères d'évaluation de la production orale du DELF PRIM :

Activité 2 : Échange d'informations (5 min. max.)

Capacité à décrire un événement

Peut indiquer et décrire de façon simple ce que les personnes font, où elles sont.

Capacité à répondre aux sollicitations

Peut répondre à des questions simples sur un événement donné.

Lexique

Peut utiliser un répertoire élémentaire de mots isolés et d'expressions relatifs à des situations concrètes (son identité, sa maison, ses goûts, sa classe, etc.).

Morphosyntaxe

Peut utiliser de façon limitée des structures syntaxiques et des formes grammaticales simples appartenant à un répertoire mémorisé.

Prononciation

Peut prononcer un répertoire très limité d'expressions et de mots mémorisés. La prononciation est compréhensible avec quelque effort pour un locuteur natif habitué aux locuteurs du groupe linguistique du candidat.

Aisance

Peut se débrouiller avec des énoncés très courts, isolés, généralement stéréotypés, avec de nombreuses pauses pour chercher ses mots si besoin.